

投資家情報

(2019年3月31日現在)

株式総数

発行済株式総数 1,600,694,991株
(自己株式を除く)
株主数 176,504名

株主総会

毎年6月に東京にて開催

上場取引所

東京証券取引所

独立監査法人

新日本有限責任監査法人

株主名簿管理人

三井住友信託銀行株式会社
東京都千代田区丸の内1-4-1

1株当たり配当金

| | 2019年3月期 | 2018年3月期 |
|----|----------|----------|
| 年間 | ¥16.00 | ¥15.00 |
| 中間 | 8.00 | 7.00 |

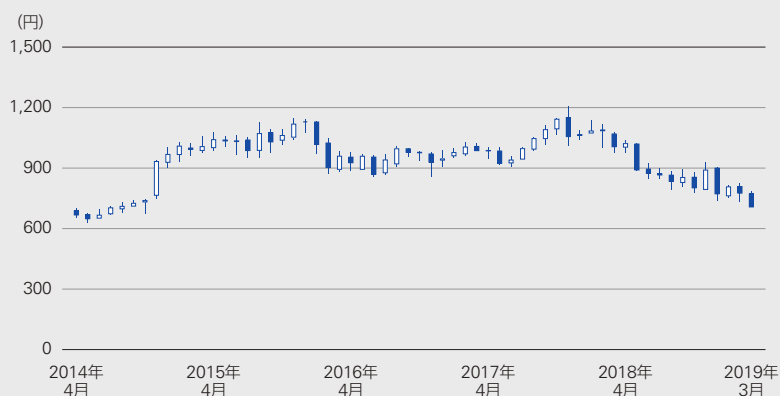
大株主及び持株数

| | 持株数 | 持株比率(%) ^{*1} |
|----------------------------|-------------|-----------------------|
| 日本マスタートラスト信託銀行株式会社(信託口) | 131,980,000 | 8.25 |
| 日本トラスティ・サービス信託銀行株式会社(信託口) | 93,983,844 | 5.87 |
| 日本生命保険相互会社 | 71,212,250 | 4.45 |
| 三井生命保険株式会社 ^{*2} | 35,961,000 | 2.25 |
| 全国共済農業協同組合連合会 | 32,193,000 | 2.01 |
| 日本トラスティ・サービス信託銀行株式会社(信託口5) | 29,813,300 | 1.86 |
| 株式会社三井住友銀行 | 27,022,000 | 1.69 |
| 日本トラスティ・サービス信託銀行株式会社(信託口4) | 25,856,800 | 1.62 |
| 日本トラスティ・サービス信託銀行株式会社(信託口9) | 25,404,900 | 1.59 |
| ジェーピー モルガン チェース バンク 385151 | 23,565,640 | 1.47 |

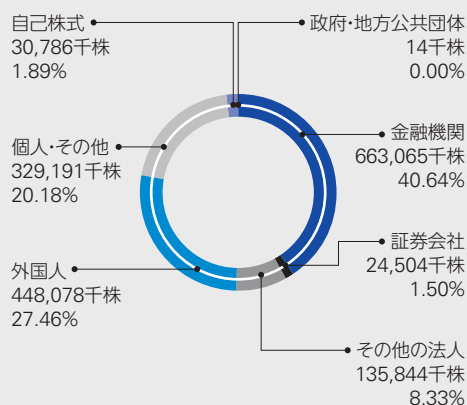
*1 持株比率は、自己株式(30,786,412株)を控除して計算しています。

*2 三井生命保険株式会社は2019年4月1日付で大樹生命保険株式会社に商号変更しています。

株価推移



株式所有者分布



企業概要

(2019年3月31日現在)

東レ株式会社

本社

〒103-8666
東京都中央区日本橋室町2-1-1
日本橋三井タワー
電話: 03-3245-5111(代)
FAX: 03-3245-5054(代)
URL: www.toray.co.jp

設立

1926年1月

資本金

147,873,030,771円

従業員数

48,320名
東レ単体: 7,585名
国内子会社: 10,563名
海外子会社: 30,172名