

# 企業情報

## 役員及び監査役

(2016年6月28日現在)



代表取締役社長  
日覺 昭廣



代表取締役副社長  
阿部 晃一



代表取締役副社長  
橋本 和司



専務取締役  
村山 良



専務取締役  
出口 雄吉



専務取締役  
梅田 明



専務取締役  
栢田 章吾



専務取締役  
大矢 光雄



常務取締役  
佐藤 昭夫



常務取締役  
大谷 洋



常務取締役  
萩原 識



常務取締役  
深澤 徹



常務取締役  
須賀 康雄



常務取締役  
小林 裕史



常務取締役  
首藤 和彦



常務取締役  
恒川 哲也



取締役  
西野 聡



取締役  
田中 良幸



取締役  
藤本 節



取締役  
福田 雄二



取締役  
谷口 滋樹



取締役  
近藤 敏行



取締役  
三木 憲一郎



取締役  
伊藤 邦雄<sup>(注1)</sup>



取締役  
野依 良治<sup>(注1)</sup>



監査役  
八木田 素行



監査役  
種市 正四郎



監査役  
永井 敏雄<sup>(注2)</sup>



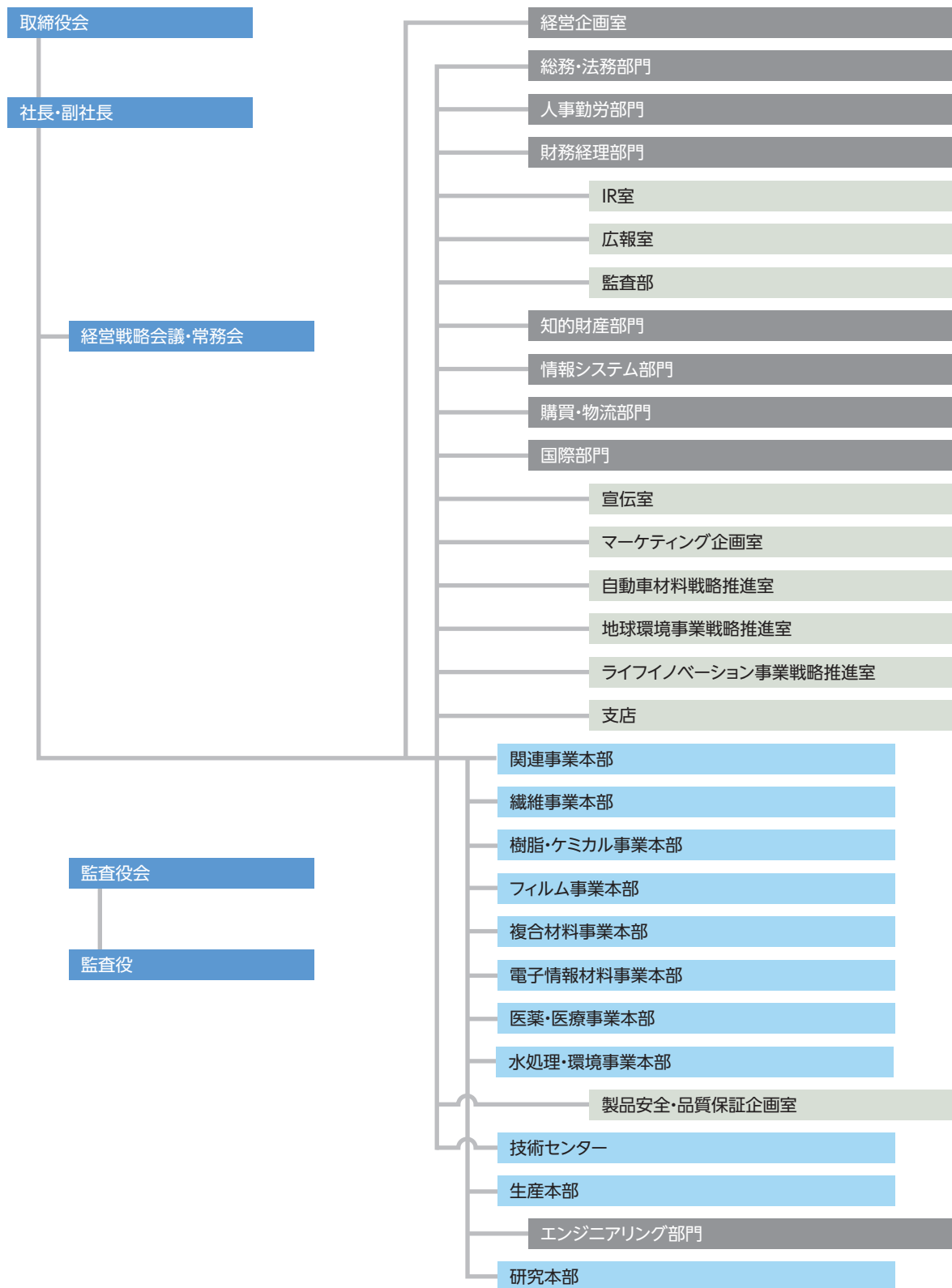
監査役  
城野 和也<sup>(注2)</sup>

(注1) 取締役 伊藤邦雄及び野依良治は、社外取締役です。

(注2) 監査役 永井敏雄及び城野和也は、社外監査役です。

## 組織図

(2016年7月1日現在)



## 東レグループ拠点一覧

(2016年3月31日現在)

東レグループは、日本を含む26の国と地域で事業展開しています。

	日本	海外	計
連結子会社	60	98	158
持分法適用子会社	26	35	61
子会社合計	86	133	219
持分法適用関連会社	14	21	35
連結決算に含まれる子会社・関連会社合計	100	154	254

### ヨーロッパ

#### 【イギリス】

##### 連結子会社

- Toray Textiles Europe Ltd. (TTEL)
- Toray International U.K. Ltd. (TIUK)

#### 【フランス】

##### 連結子会社

- Toray Films Europe S.A.S. (TFE)
- Toray Carbon Fibers Europe S.A. (CFE)

#### 【スイス】

##### 持分法適用子会社

- Toray Membrane Europe AG (TMEu)

#### 【イタリア】

##### 連結子会社

- Alcantara S.p.A.
- Toray International Italy S.r.l. (TIIT)
- Composite Materials (Italy) S.r.l. (CIT)
- Delta-Tech S.p.A. (DELTA)

#### 【チェコ】

##### 連結子会社

- Toray Textiles Central Europe s.r.o. (TTCE)

#### 【ドイツ】

##### 連結子会社

- Euro Advanced Carbon Fiber Composites GmbH (EACC)
- Toray International Europe GmbH (TIEU)
- 他

### アジア

#### 【中国】

##### 連結子会社

- Toray Industries (China) Co., Ltd. (TCH)
- Toray Fibers (Nantong) Co., Ltd. (TFNL)
- Toray Sakai Weaving & Dyeing (Nantong) Co., Ltd. (TSD)
- Toray Polytech (Nantong) Co., Ltd. (TPN)
- Toray Jifa (Qingdao) Textile Co., Ltd. (TJQ)
- Toray Plastics (China) Co., Ltd. (TPCH)
- Toray Plastics (Shenzhen) Ltd. (TPSZ)
- Toray Plastics (Chengdu) Co., Ltd. (TPCD)
- Toray Plastics Precision (Hong Kong) Ltd. (TPPH)
- Toray Plastics Precision (Zhongshan) Ltd. (TPPZ)
- Toray Industries (H.K.) Ltd. (THK)
- Toray International (China) Co., Ltd. (TICH)
- Toray Film Products (Hong Kong) Ltd. (TFH)
- Toray Film Products (Zhongshan) Ltd. (TFZ)
- Toray BlueStar Membrane Co., Ltd. (TBMC)
- Toray Medical (Qingdao) Co., Ltd. (TMQ)
- 他

##### 持分法適用関連会社

- Yihua Toray Polyester Film Co., Ltd. (YTP)

#### 【台湾】

##### 連結子会社

- Toray Advanced Film Kaohsiung Co., Ltd. (TAFK)

##### 持分法適用子会社

- Toray International Taipei Inc. (TITP)
- 他

#### 【韓国】

##### 連結子会社

- Toray Advanced Materials Korea Inc. (TAK)
- STEMCO, Ltd. (STEMCO)
- Toray Chemical Korea Inc. (TCK)
- 持分法適用関連会社
- STECO, Ltd. (STECO)
- 他

### 【マレーシア】

#### 連結子会社

- Penfabric Sdn. Berhad (PAB)
- Penfibre Sdn. Berhad (PFR)
- Toray Plastics (Malaysia) Sdn. Berhad (TPM)
- 他

#### 持分法適用子会社

- Toray Industries (Malaysia) Sdn. Berhad (TML)

#### 持分法適用関連会社

- Toray BASF PBT Resin Sdn. Berhad (TBPR)

### 【シンガポール】

#### 連結子会社

- Toray International Singapore Pte. Ltd. (TISP)

### 【日本】

#### 連結子会社

- 一村産業株式会社
- 東レ・ファインケミカル株式会社
- 東洋プラスチック精工株式会社
- 東レフィルム加工株式会社
- 東レKPフィルム株式会社
- 東レバッテリーセパレータフィルム株式会社
- 曾田香料株式会社
- 東レエンジニアリング株式会社
- 東レ建設株式会社
- 水道機工株式会社
- 東レ・メディカル株式会社
- 株式会社東レリサーチセンター
- 東レインターナショナル株式会社
- 蝶理株式会社
- 他

#### 持分法適用子会社

- 東レ・カーボンマジック株式会社
- 東洋ビジネスサポート株式会社
- 他

#### 持分法適用関連会社

- 東レ・デュポン株式会社
- 東レ・オパロンテックス株式会社
- 東レ・ダウコーニング株式会社
- 三洋化成工業株式会社
- 他

### 国内主要拠点

#### 【大阪本社】

〒530-8222  
大阪市北区中之島3-3-3  
中之島三井ビルディング  
電話：06-6445-4101  
FAX：06-7688-4001

### 海外支社・営業所

#### 【ニューヨーク】

Toray Industries (America), Inc. (TAM)  
9th Fl., 461 Fifth Ave., New York,  
NY 10017, U.S.A.  
Telephone: 1 (212) 697-8150  
Facsimile: 1 (212) 972-4279

#### 【ドイツ】

Toray Industries, Inc., Europe Office  
(TEU)  
Hugenottenallee 175, 63263  
Neu-Isenburg, Germany  
Telephone: (49) 6102-7999-1000  
Facsimile: (49) 6102-7999-1008

#### 【北京】

Toray Industries, Inc., Beijing Office  
Beijing Fortune Bldg., No. 702,  
5, Dong San Huan Bei-Lu, Chao Yang  
District, Beijing 100004, China  
Telephone: 86 (10) 6590-8961~3  
Facsimile: 86 (10) 6590-8964

### 【インドネシア】

#### 連結子会社

- P.T. Acryl Textile Mills (ACTEM)
- P.T. Century Textile Industry Tbk (CENTEX)
- P.T. Easterntex (ETX)
- P.T. Indonesia Synthetic Textile Mills (ISTEM)
- P.T. Indonesia Toray Synthetics (ITS)
- P.T. Toray Polytech Jakarta (TPJ)

#### 持分法適用子会社

- P.T. Toray Industries Indonesia (TIN)
- 他

#### 持分法適用関連会社

- P.T. Petnesia Resindo (PNR)
- 他

### 【タイ】

#### 連結子会社

- Luckytex (Thailand) Public Co., Ltd. (LTX)
- Thai Toray Textile Mills Public Co., Ltd. (TTTM)
- Thai Toray Synthetics Co., Ltd. (TTS)
- Carbon Magic (Thailand) Co., Ltd. (CMTH)

#### 持分法適用子会社

- Toray Industries (Thailand) Co., Ltd. (TTH)

#### 持分法適用関連会社

- Thai PET Resin Co., Ltd. (TPRC)

### 北米

#### 【アメリカ】

##### 連結子会社

- Toray Fluorofibers (America), Inc. (TFA)
- Toray International America Inc. (TIAM)
- Toray Plastics (America), Inc. (TPA)
- Toray Resin Co. (TREC)
- Toray Carbon Fibers America, Inc. (CFA)
- Toray Composites (America), Inc. (TCA)
- Zoltek Companies, Inc. (Zoltek)
- Toray Membrane USA, Inc. (TMUS)
- 他

#### 【メキシコ】

##### 持分法適用子会社

- Toray Resin Mexico, S.A. de C.V. (TRMX)

- 統括会社
- 繊維事業
- プラスチック・ケミカル事業
- 情報通信材料・機器事業
- 炭素繊維複合材料事業
- 環境・エンジニアリング事業
- ライフサイエンスその他
- 商社

#### 【ソウル】

Toray Industries, Inc., Seoul Office  
36F. FKI Tower, 24, Yeouui-daero,  
Yeongdeungpo-gu, Seoul, 150-881 Korea  
Telephone: 82 (2) 707-0381~2  
Facsimile: 82 (2) 707-0067

#### 【インド】

Toray Industries (India) Private Limited  
(TID)  
Unit No. 504, 5th Floor, Vatika City  
Point, MG Road Gurgaon, Haryana  
122002, India  
Telephone: 91 (12) 4387-7900  
Facsimile: 91 (12) 4387-7901

#### 【ブラジル】

Toray do Brasil Ltda. (TBL)  
Av. Paulista, 1048-Conj 71 Bela Vista  
Sao Paulo - SP 01310-100, Brasil  
Telephone/Facsimile: 55 (11) 4314-7792

## 投資家情報

(2016年3月31日現在)

### 株式総数

発行済株式総数 1,599,428,579株  
(自己株式を除く)  
株主数 144,798名

### 株主総会

毎年6月に東京にて開催

### 上場取引所

東京証券取引所

### 独立監査法人

新日本有限責任監査法人

### 株主名簿管理人

三井住友信託銀行株式会社  
東京都千代田区丸の内1-4-1

### 1株当たり配当金

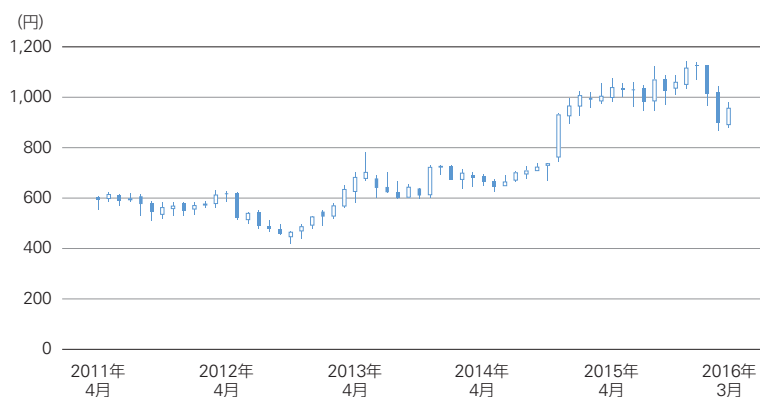
	2016年3月期	2015年3月期
年間	¥13.00	¥11.00
中間	6.00	5.00

### 大株主及び持株数

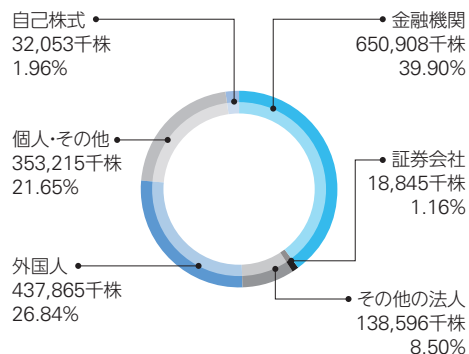
	持株数(千株)	持株比率(%)
日本マスタートラスト信託銀行(株)(信託口)	120,414	7.53
日本トラスティ・サービス信託銀行(株)(信託口)	104,611	6.54
日本生命保険(相)	71,212	4.45
三井生命保険(株)	35,961	2.25
(株)三井住友銀行	30,022	1.88
日本トラスティ・サービス信託銀行(株)(信託口4)	24,701	1.54
日本トラスティ・サービス信託銀行(株)(信託口9)	21,696	1.36
ステート ストリート バンク ウェスト クライアント トリートリー 505234	20,679	1.29
日本トラスティ・サービス信託銀行(株)(信託口7)	20,083	1.26
ザ バンク オブ ニューヨーク メロン エスエー エヌブイ 10	19,859	1.24

\* 持株比率は、自己株式(32,052,824株)を控除して計算しています。

### 株価推移



### 株式所有者分布



## 企業概要

(2016年3月31日現在)

### 東レ株式会社

#### 本社

〒103-8666  
東京都中央区日本橋室町2-1-1  
日本橋三井タワー  
電話: 03-3245-5111  
FAX: 03-3245-5054  
URL: <http://www.toray.co.jp>

#### 設立

1926年1月

#### 資本金

147,873,030,771円

#### 従業員数

45,839名  
東レ単体: 7,223名  
国内子会社: 10,520名  
海外子会社: 28,096名